

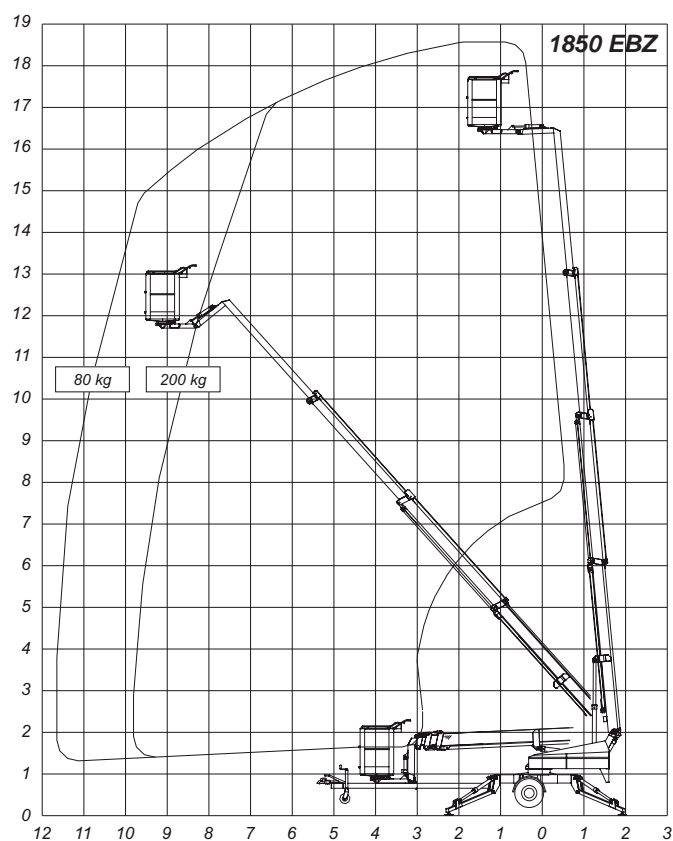
# OMME 1850 EBZ

## Technické parametry



Max. Pracovní výška	18,6 m
Max. boční dosah	11,7 m
Podvozek	
Konstrukce plošiny	teleskop
Nosnost koše	200 kg
Úhel otočení	± 400 °
Natočení koše	± 40 °
Celková hmotnost	2300 kg
Transportní délka	8,30 m
Průjezdni šířka	1,70 m
Průjezdni výška	2,10 m
Šířka s podpěry	4,25 m
Pohon	baterie

## Pracovní diagram



Pozn.: Všechny údaje jsou pouze informativní a nemají závazný charakter. Právo změn a úprav vyhrazeno.